



ИССЛЕДОВАНИЕ ЦИФРОВИЗАЦИИ

В ОБЛАСТИ ОРГАНИЗАЦИОННОЙ
ЭФФЕКТИВНОСТИ

ОТЧЕТ

по степени распространенности
и удобства ПО, используемых в
области организационной
эффективности

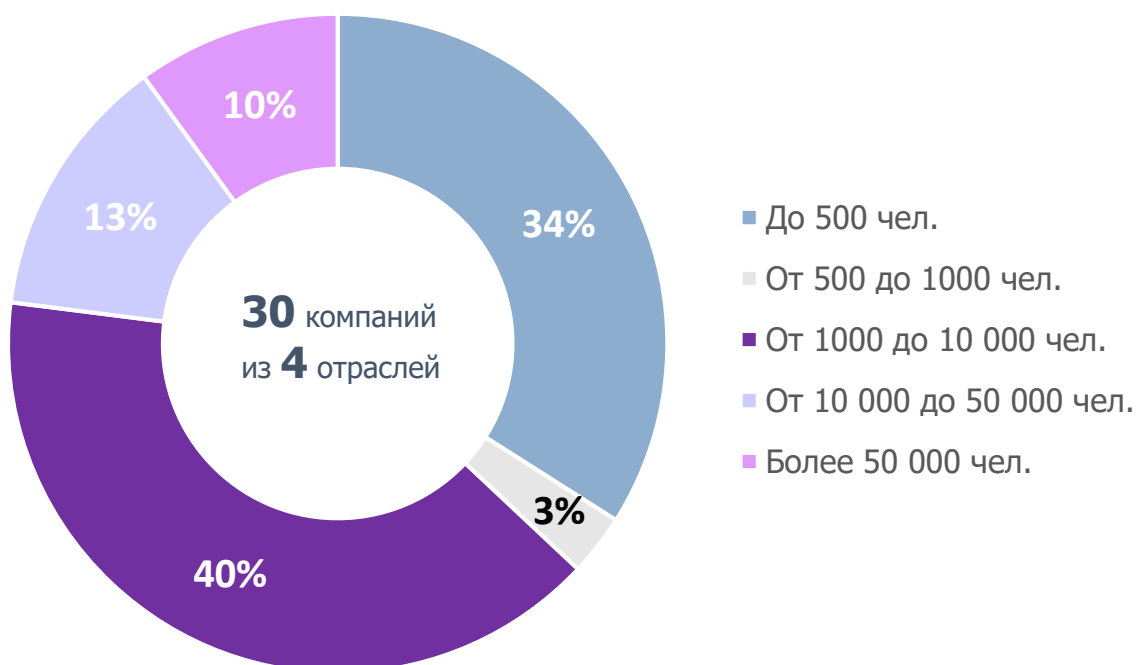
2022



ПАСПОРТ ИССЛЕДОВАНИЯ

В исследовании приняли участие 30 компаний различных отраслей и масштабов

Выборка компаний



Производственные компании

11 компаний



Непроизводственные компании

19 компаний

ТОП-10 программ по частоте использования*

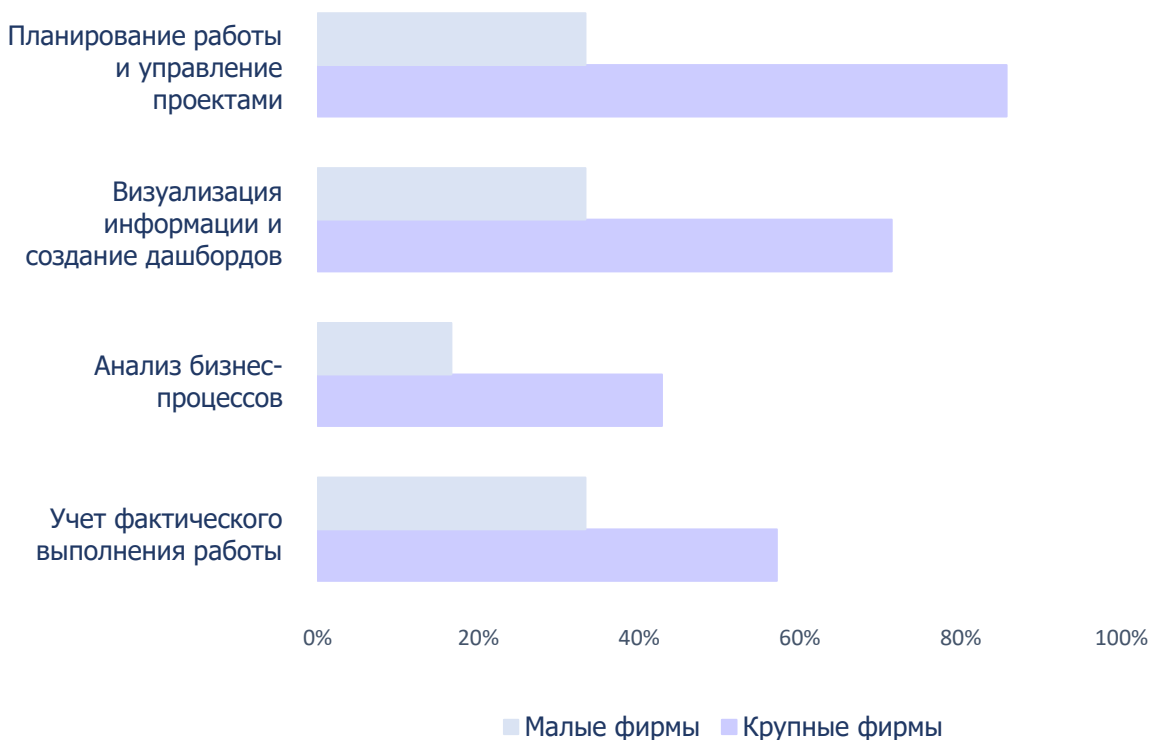
- 1. Microsoft Excel**
- 2. Microsoft Power Point**
- 3. Power BI**
4. Microsoft Project
5. SAP
6. Битрикс 24
7. Jira
8. Trello
9. 1C
10. Think Cell

*По использованию во всех областях организационной эффективности

Большинство компаний выборки предпочитают использовать ПО, с помощью которых можно решать задачи в разных областях организационной эффективности. Узко специализированные ПО пользуются меньшей популярностью

Процент компаний, использующих несколько ПО

Области использования ПО:



Большинство крупных компаний (свыше 10 000 человек) используют сразу несколько ПО в каждой из областей организационной эффективности

ОТЧЕТ РАЗДЕЛЕН НА 4 ЧАСТИ ПО ОБЛАСТЯМ ОРГАНИЗАЦИОННОЙ ЭФФЕКТИВНОСТИ

1. АНАЛИЗ БИЗНЕС-ПРОЦЕССОВ

(Систематическое получение информации о текущем состоянии бизнес-процесса, выявление его сильных и слабых сторон и анализ путей для его совершенствования)

6 СТР.

2. ВИЗУАЛИЗАЦИЯ ИНФОРМАЦИИ И СОЗДАНИЕ ДАШБОРДОВ

(Визуальное (в том числе интерактивное) представление абстрактных данных для облегчения их восприятия)

8 СТР.

3. ПЛАНИРОВАНИЕ РАБОТЫ И УПРАВЛЕНИЕ ПРОЕКТАМИ

(Эффективное распределение времени, ресурсов и объема работ между участниками рабочего процесса для качественного выполнения различных задач)

10 СТР.

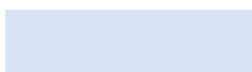
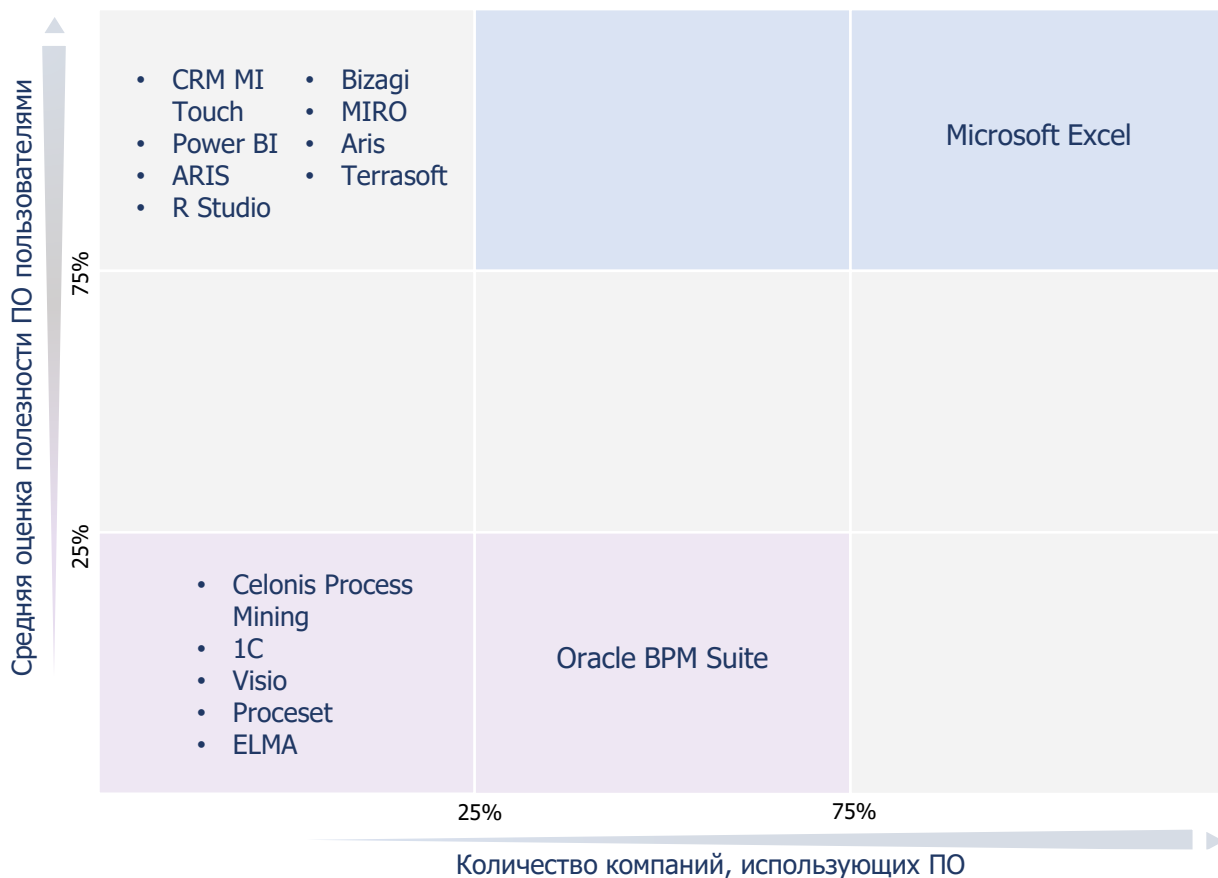
4. УЧЕТ ФАКТИЧЕСКОГО ВЫПОЛНЕНИЯ РАБОТЫ

(Контроль объема и темпа выполнения работ, определение доли ценной работы в фонде рабочего времени)

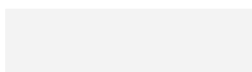
12 СТР.

1. АНАЛИЗ БИЗНЕС-ПРОЦЕССОВ

МАТРИЦА РАСПРОСТРАНЕННОСТИ И ПОЛЕЗНОСТИ ПО



ПО относительно других ПО имеет высокую оценку полезности и используется большим количеством компаний



ПО относительно других ПО имеет среднюю оценку полезности и используется средним количеством компаний



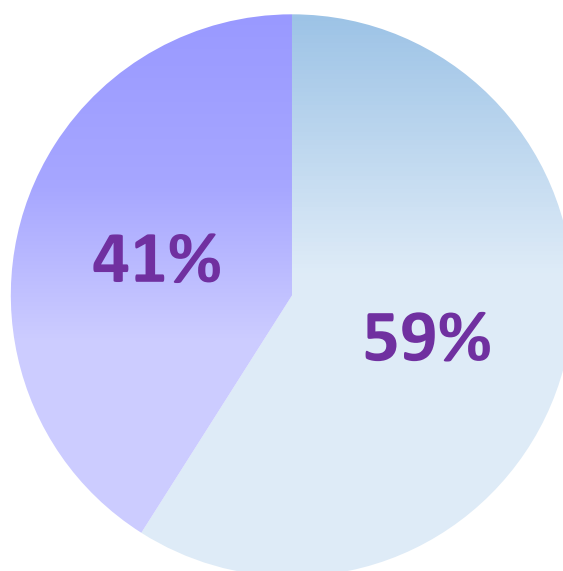
ПО относительно других ПО имеет низкую оценку полезности и используется малым количеством компаний

1. АНАЛИЗ БИЗНЕС-ПРОЦЕССОВ

ИСПОЛЬЗОВАНИЕ БАЗОВЫХ И ПРОФИЛЬНЫХ ПО

АНАЛИЗ БИЗНЕС-ПРОЦЕССОВ

- Доля компаний, которые используют базовые программы
- Доля компаний, которые используют профильные программы



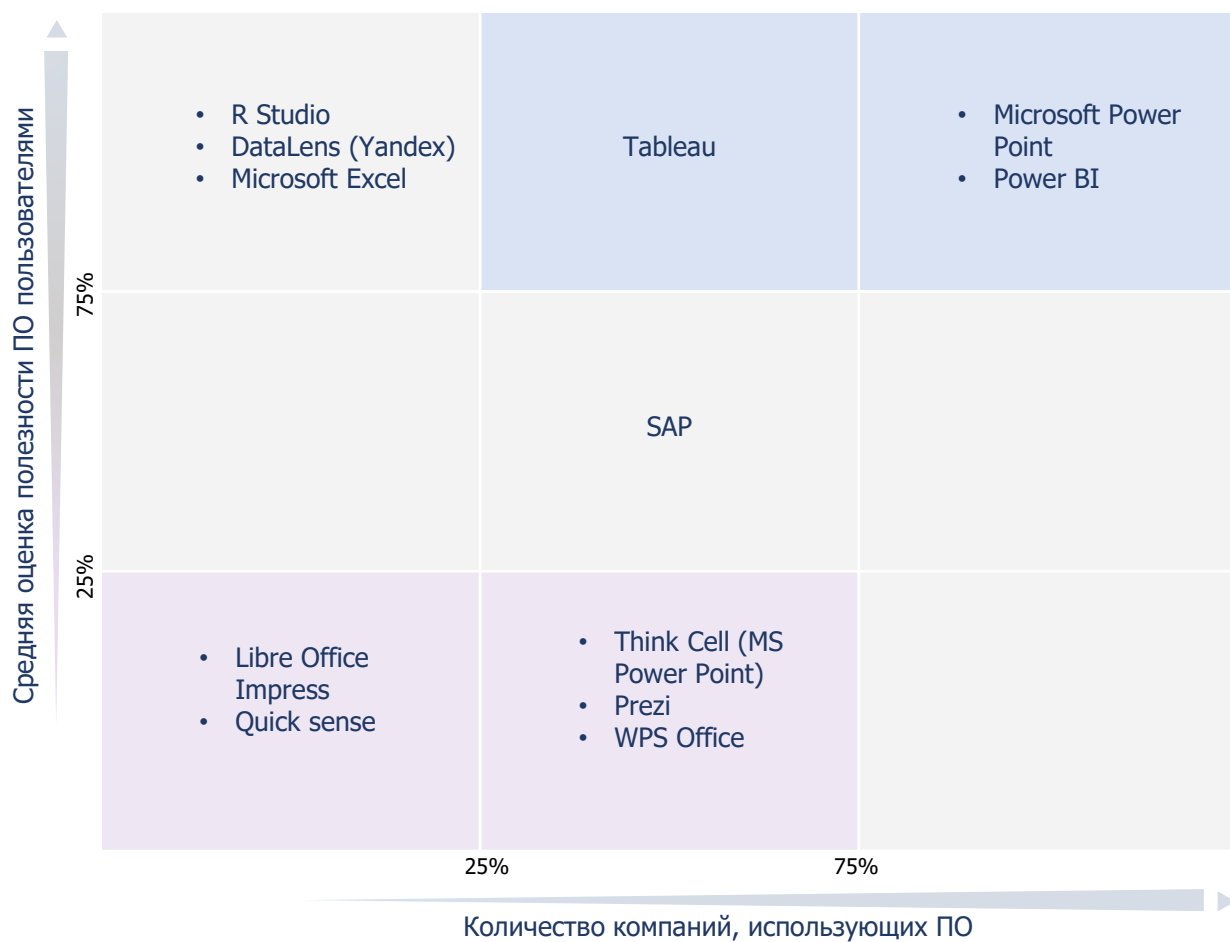
Базовые программы – наиболее распространенные ПО, выполняющие несколько функций и не являющиеся профильными исключительно для одного круга задач (например, MS Excel, MS Power Point и т.п.)

Профильные программы – программы, используемые в узких областях, имеющие сложный функционал и требующие от пользователя специфичных технических навыков

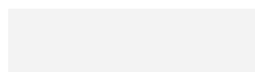
90% исследуемых компаний используют какие-либо ПО для анализа бизнес-процессов. При этом только 41% компаний, использующих ПО для анализа бизнес-процессов, предпочитают профильные программные продукты

2. ВИЗУАЛИЗАЦИЯ ИНФОРМАЦИИ

МАТРИЦА РАСПРОСТРАНЕННОСТИ И ПОЛЕЗНОСТИ ПО



ПО относительно других ПО имеет высокую оценку полезности и используется большим количеством компаний



ПО относительно других ПО имеет среднюю оценку полезности и используется средним количеством компаний

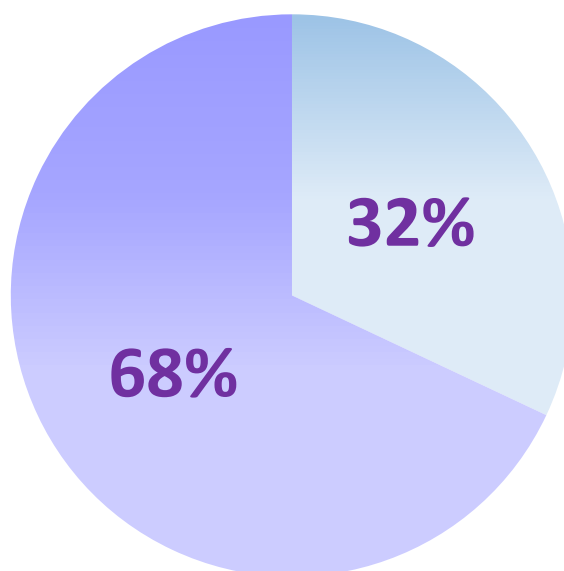


ПО относительно других ПО имеет низкую оценку полезности и используется малым количеством компаний

ИСПОЛЬЗОВАНИЕ БАЗОВЫХ И ПРОФИЛЬНЫХ ПО

ВИЗУАЛИЗАЦИЯ ИНФОРМАЦИИ И СОЗДАНИЕ ДАШБОРДОВ

- Доля компаний, которые используют базовые программы
- Доля компаний, которые используют профильные программы



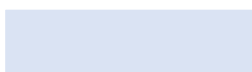
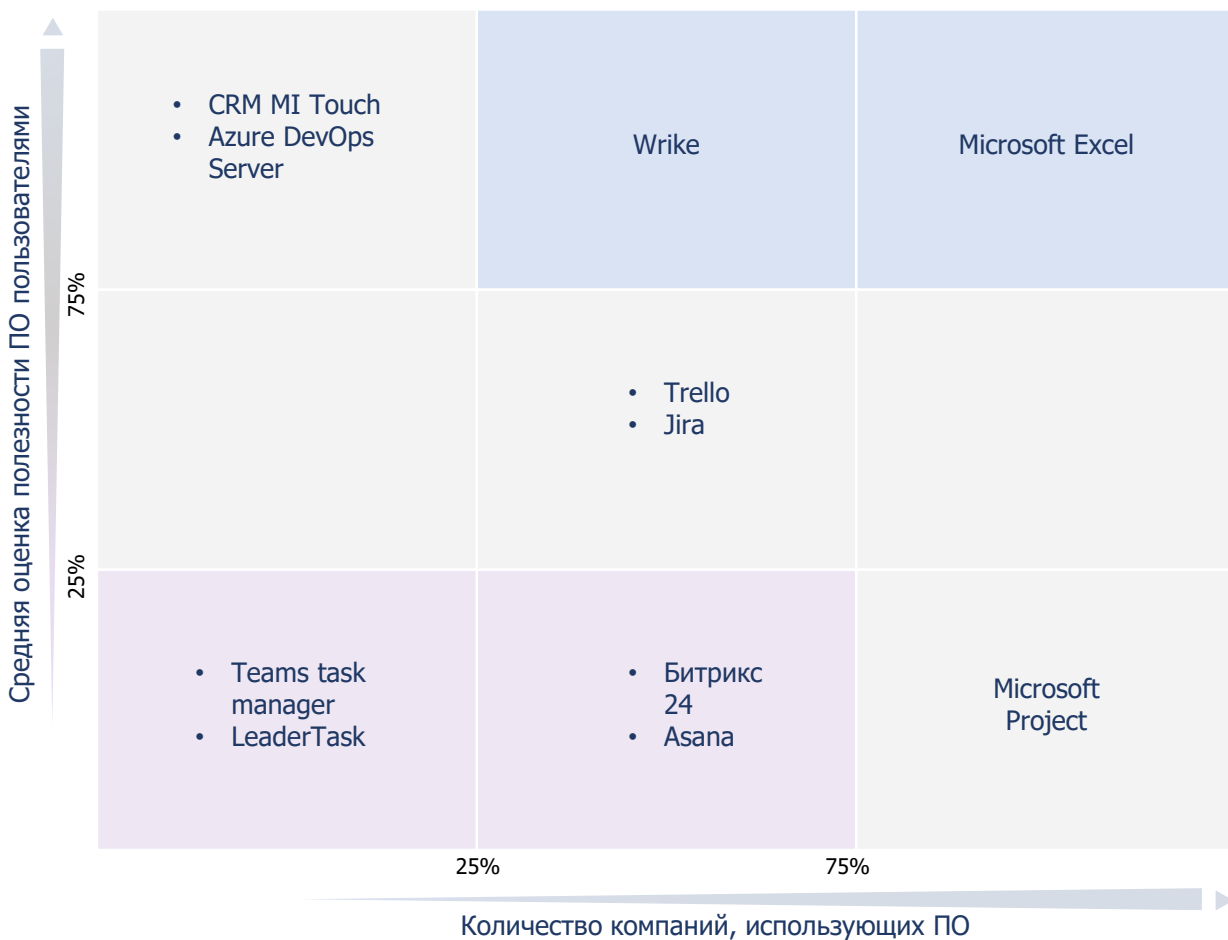
Базовые программы – наиболее распространенные ПО, выполняющие несколько функций и не являющиеся профильными исключительно для одного круга задач (например, MS Excel, MS Power Point и т.п.)

Профильные программы – программы, используемые в узких областях, имеющие сложный функционал и требующие от пользователя специфичных технических навыков

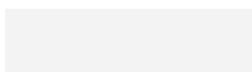
93% исследуемых компаний используют какие-либо ПО для визуализации информации и создания дашбордов. 68% компаний, использующих ПО для визуализации информации и создания дашбордов, предпочитают профильные программные продукты

3. ПЛАНИРОВАНИЕ РАБОТЫ И УПРАВЛЕНИЕ ПРОЕКТАМИ

МАТРИЦА РАСПРОСТРАНЕННОСТИ И ПОЛЕЗНОСТИ ПО



ПО относительно других ПО имеет высокую оценку полезности и используется большим количеством компаний



ПО относительно других ПО имеет среднюю оценку полезности и используется средним количеством компаний

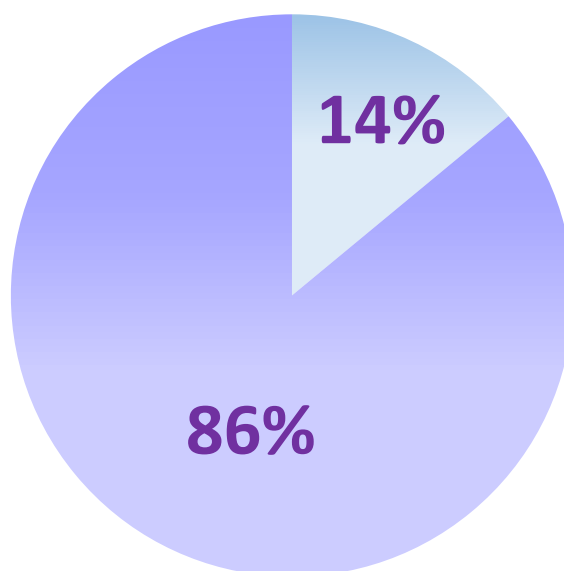


ПО относительно других ПО имеет низкую оценку полезности и используется малым количеством компаний

ИСПОЛЬЗОВАНИЕ БАЗОВЫХ И ПРОФИЛЬНЫХ ПО

ПЛАНИРОВАНИЕ РАБОТЫ И УПРАВЛЕНИЕ ПРОЕКТАМИ

- Доля компаний, которые используют базовые программы
- Доля компаний, которые используют профильные программы



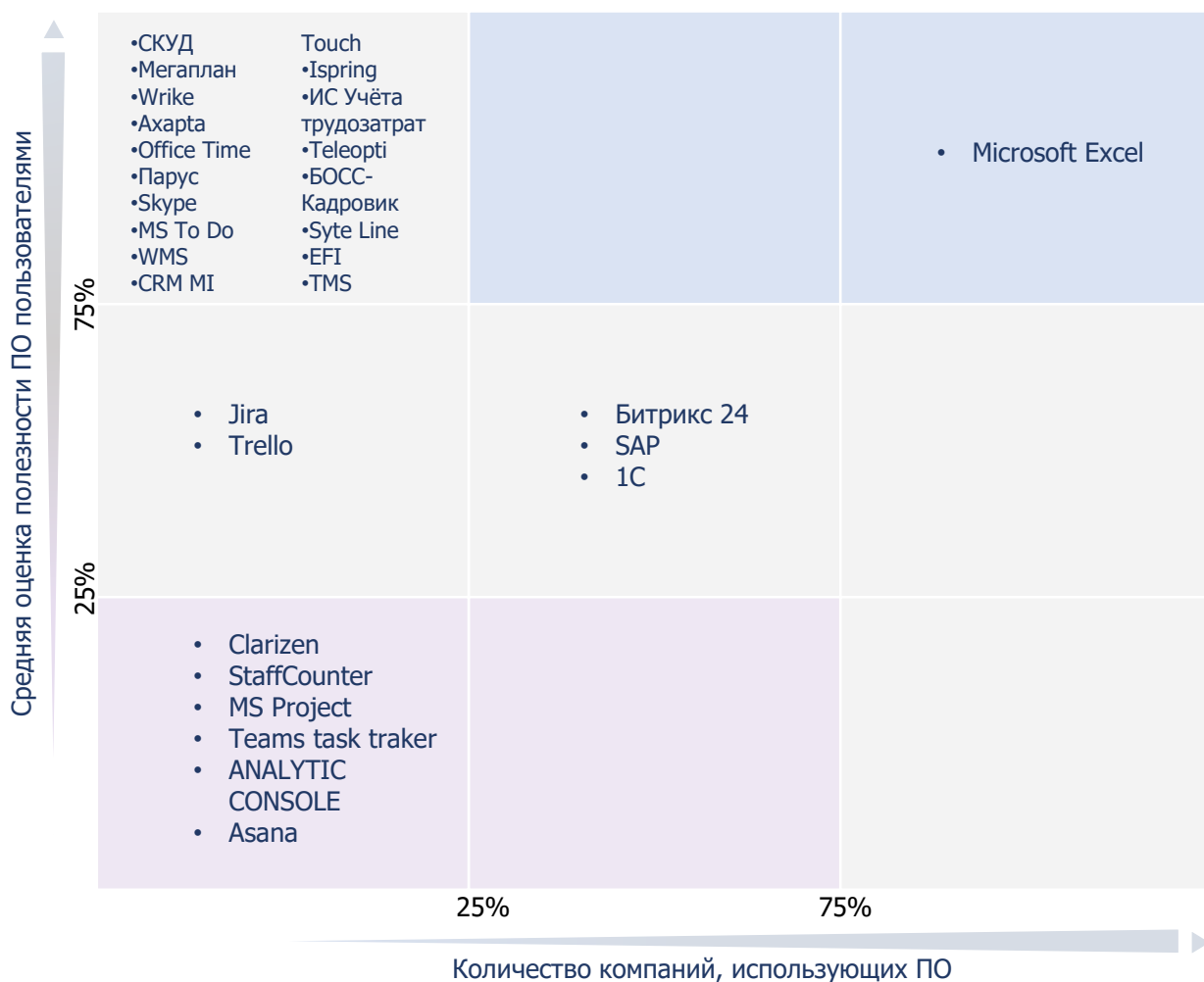
Базовые программы – наиболее распространенные ПО, выполняющие несколько функций и не являющиеся профильными исключительно для одного круга задач (например, MS Excel, MS Power Point и т.п.)

Профильные программы – программы, используемые в узких областях, имеющие сложный функционал и требующие от пользователя специфичных технических навыков

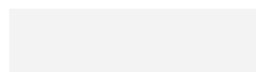
90% исследуемых компаний используют какие-либо ПО для планирования работы и управления проектами. При этом абсолютное большинство компаний, использующих ПО для планирования работы и управления проектами, предпочитают профильные программные продукты

4. УЧЁТ ФАКТИЧЕСКОГО ВЫПОЛНЕНИЯ РАБОТЫ

МАТРИЦА РАСПРОСТРАНЕННОСТИ И ПОЛЕЗНОСТИ ПО



ПО относительно других ПО имеет высокую оценку полезности и используется большим количеством компаний



ПО относительно других ПО имеет среднюю оценку полезности и используется средним количеством компаний



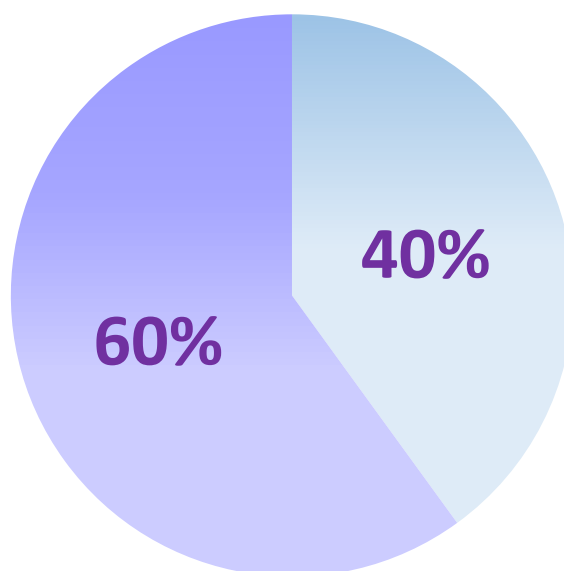
ПО относительно других ПО имеет низкую оценку полезности и используется малым количеством компаний

4. УЧЁТ ФАКТИЧЕСКОГО ВЫПОЛНЕНИЯ РАБОТЫ

ИСПОЛЬЗОВАНИЕ БАЗОВЫХ И ПРОФИЛЬНЫХ ПО

УЧЁТ ФАКТИЧЕСКОГО ВЫПОЛНЕНИЯ РАБОТЫ

- Доля компаний, которые используют базовые программы
- Доля компаний, которые используют профильные программы



Базовые программы – наиболее распространенные ПО, выполняющие несколько функций и не являющиеся профильными исключительно для одного круга задач (например, MS Excel, MS Power Point и т.п.)

Профильные программы – программы, используемые в узких областях, имеющие сложный функционал и требующие от пользователя специфичных технических навыков

100% исследуемых компаний используют какие-либо ПО для учета фактического выполнения работы. 60% компаний, использующих ПО для учета фактического выполнения работы, предпочитают профильные программные продукты

ОСНОВНЫЕ ВЫВОДЫ

1. Среди ПО, используемых для решения задач из разных областей организационной эффективности и обладающих сравнительно простым функционалом, самыми популярными являются Excel, Power Point, MS Project
2. Среди профильных (специализированных) ПО наиболее популярными являются Power BI, SAP, Trello
3. Чаще всего ПО, имеющие сложный функционал, применяются в таких областях организационной эффективности как «Планирование работы и управление проектами» и «Визуализация информации и создание дашбордов». Реже – в областях «Учет фактического выполнения работы» и «Анализ бизнес-процессов»
4. Учетом фактического выполнения работы при помощи ПО занимаются все компании (однако большинство использует Excel, а не профильные (специализированные) ПО)
5. Меньше всего используют ПО в таких областях организационной эффективности как «Анализ бизнес-процессов» и «Планирование работы и управление проектами»
6. Крупные компании (от 10 000 человек и более) чаще используют несколько ПО для каждой из областей организационной эффективности. Малые компании в основном используют один-два базовых ПО, предназначенных для широкого круга задач организационной эффективности
7. На постоянной основе чаще всего используются базовые программы, тогда как более профильные (обладающие узким функционалом) применяются редко или единоразово. При этом, как правило, компании отмечают большую полезность профильных программ при их применении



INDUSTRY
CONSULTING

ECOPSY

127015, МОСКВА
УЛ.НОВОДМИТРОВСКАЯ, ДОМ 2,
КОРПУС 1
+7 495 645-21-15

industry@ecopsy.ru

industry-consulting.ru

INDUSTRY CONSULTING ECOPSY

УПРАВЛЕНЧЕСКИЙ КОНСАЛТИНГ В ОБЛАСТИ ОРГАНИЗАЦИОННОЙ ЭФФЕКТИВНОСТИ

**Повышение операционной эффективности
производственных процессов и АУП**

**Развитие Бизнес и Производственных
систем**

**Повышение культуры безопасности, ОТ,
ПБ и ООС**

Организационные трансформации

Проектное управление