A cartoon illustration of Pinocchio, a young boy with a long nose, wearing a yellow shirt and a red hat, sitting in a wooden cage. He has a surprised or shocked expression. The background is dark and textured.

Поймать пересмешника.
Как защитить
тестирование от обмана
со стороны участника?

ЭКОПСИ, 02.12.2021

Выступающий



Юрий Шатров

- Руководитель практики Digital Assessment ЭКОПСИ
- Разработчик психологических тестов (PiF, Switch, DPI, FADE, Engage, Risk Profile)
- Психолог (МГППУ, НИУ ВШЭ)

Про что говорим

- 1 Обман в личностных опросниках**
- 2 Обман в тестах способностей и тестах знаний**
- 3 Что со всем этим делать?**



ЭКОПСИ КОНСАЛТИНГ

Обман в личностных опросниках

Как можно обмануть опросники?

Вы проходите опросник при приёме на работу. Как бы вы ответили, если хотите получить лучшие результаты?

Я всегда достигаю результата в своей работе

- Совершенно согласен
- Согласен
- Скорее согласен
- Скорее не согласен
- Не согласен
- Совершенно не согласен

Люди дают разные социально-желательные ответы

Социальная желательность – это тенденция человека давать чрезмерно (необоснованно) позитивные самоописания (*Paulus, 2002*)

Самообман (Self-deception)

Человек уверен, что ответственен на «7» из 10. Хотя на деле – на «5»

Неосознаваемая тенденция

Управление впечатлением (Impression management)

Человек знает, что он ответственен на «5». Но приукрашивает свои ответы – чтобы получилась оценка «7»

Осознанная тенденция

Угадывание ответов

Человек знает, что он ответственен на «3». Но меняет свои ответы – чтобы получилась оценка «7»

Осознанная тенденция

Сколько людей дают в ответы в соответствии с этими двумя тенденциями?

Люди дают разные социально-желательные ответы

Социальная желательность – это тенденция человека давать чрезмерно (необоснованно) позитивные самоописания (*Paulus, 2002*)

Самообман (Self-deception)

Человек уверен, что ответственен на «7» из 10. Хотя на деле – на «5»

Неосознаваемая тенденция

Управление впечатлением (Impression management)

Человек знает, что он ответственен на «5». Но приукрашивает свои ответы – чтобы получилась оценка «7»

Осознанная тенденция

Угадывание ответов

Человек знает, что он ответственен на «3». Но меняет свои ответы – чтобы получилась оценка «7»

Осознанная тенденция

30–50% (в зависимости от исследования, см.)

Почему люди врут?

Самообман (Self-deception)

Управление впечатлением (Impression management)

Угадывание ответов

У человека *нет*
мотивации вруть



У человека *есть*
мотивация вруть

Личностные факторы

- Мотивация одобрения («Я хороший и удобный»)
- Мотивация достижения «Я сильный и амбициозный»)
- Интеллект = способность к угадыванию измеряемой черты

Особенности ситуации

- Ставки. *Что я получу?*
- Риски. *Что будет, если поймают?*
- Лёгкость обмана. *Мне будет легко обмануть это?*

Как социальная желательность влияет на точность опросников? (Спойлер: плохо)

**Самообман
(Self-deception)**

**Управление впечатлением
(Impression management)**

Угадывание ответов

Небольшое снижение
точности опросника



Серьёзное снижение
точности опросника

Инструкция участникам	Корреляция с оценкой поведения (оценка руководителем и /или коллегами)	Корреляция с результативностью (оценка руководителем)
Люди отвечают честно (как мы думаем)	0,34	0,26
Люди отвечают социально-желательно	0,21	0,12-0,19

На основе материалов: Konstabel, Aavik, & Allik, 2006; Dilchert et al, 2006.



ЭКОПСИ КОНСАЛТИНГ

Как работают с социальной желательностью

Как работают с социальной желательностью?

**1. Выявление
социальной
желательности**

**2. Снижение
возможностей и
интенций к
социальной
желательности**

Выявление социальной желательности

1. Шкалы социальной желательности

Отдельные вопросы в опроснике, которые выявляют участников с тенденцией давать социально-желательные ответы

Преимущества	Ограничения
<ul style="list-style-type: none">▪ Просты к разработке▪ Признаны зарубежным научным сообществом	<ul style="list-style-type: none">▪ Измеряют не желание обмануть опросник, а личностную тенденцию => люди с высокими баллами по шкалам СЖ – немного более успешны, т.к. идут напролом (Paulhus, 1991)▪ Непонятно, что делать с теми, кто маркирован как человек с «социально-желательными ответами»

Выявление социальной желательности

2. Выявление социально-желательного паттерна ответов

Статистическая обработка ответов на опросник

Konstabel, Aavik, Allik (2006)

Экспертные веса соц-желательности на пункты.
Суммирование весов.

Peterson, Griffith (2006)

Выделение паттерна соц-желательных ответов
(в предварительном исследовании) => оценка, насколько
новые респонденты соответствуют этому паттерну

Преимущества

- Более-менее точная оценка с-ж (Осин, 2012)
- Ничем не смущаем респондентов

Ограничения

- Сложны в разработке
- Непонятно, что делать с теми, кто маркирован как человек с «социально-желательными ответами»

Выявление социальной желательности

3. Методика преувеличения (Overclaiming, Paulhus, 2012)

Использование вместе с опросниками маленького теста знаний, в которой часть пунктов – фиктивные

Знаете ли Вы русского писателя
Льва Толстого?

Знаете ли Вы поэта Аркадия Толстого?

Знаете ли Вы полководца
Александра Македонского

Знаете ли о войне России и Кореи 1891 года?

Преимущества

- Больше про с-ж как попытку обмануть опросник, чем про личностную установку (и это главное преимущество по сравнению со шкалами с-ж)

Ограничения

- Уже есть гайды по тому, как обмануть 😊

Выявление социальной желательности

4. Паттерн «экстремальных» ответов

Extreme blatant responding (Levashina et al, 2012)

Преимущества	Ограничения
<ul style="list-style-type: none">Метод прост в использовании	<ul style="list-style-type: none">Ловит в том числе «стили ответов» – тенденцию выбирать крайние варианты ответов. Тенденция связана с расой и полом (Bent at al, 2009)Непонятно, что делать с теми, кто маркирован как человек с «социально-желательными ответами»

Выявление социальной желательности

5. Замер времени предоставления ответа

Лгущие люди отвечают на 0,2 секунды дольше (Maricuțoiu & Sârbescu, 2019).

Преимущества	Ограничения
<ul style="list-style-type: none">▪ Метод эффективен (точность до 80% в выявлении респондентов с с-ж ответами)▪ Оценивает именно с-ж как желание обмануть опросник▪ Ничем не смущаем респондентов	<ul style="list-style-type: none">▪ Чувствителен к скорости Интернета и ИТ-инфраструктуре

Снижение возможностей и интенций к с-ж ответами

6. Предупреждения перед и во время опросников

В глазах респондента повышаются риски того, что его поймут

Предупреждения перед опросником:

Отвечайте честно. Попытка угадать правильный ответ может привести к более низким результатам.

Предупреждения во время опросника:

Мы напоминаем вам, что необходимо отвечать честно.

Преимущества	Ограничения
<ul style="list-style-type: none">▪ Работает! (Dwight, & Donovan, 2003; McFarland, 2003)▪ Легко использовать	<ul style="list-style-type: none">▪ Раздражает и пугает участников

Снижение возможностей и интенций к с-ж ответами

7. Ипсативные вопросы

Сравнение шкал, а не ответ «насколько я хороший»

Я эффективно преодолеваю препятствия в своей работе

- Совершенно согласен
- Согласен
- Скорее согласен
- Скорее не согласен
- Не согласен
- Совершенно не согласен

Выберите одно наименее подходящее для Вас утверждение и одно наиболее подходящее

	Наименее	Наиболее
Я преодолеваю препятствия в своей работе		
Я принимаю эффективные управленческие решения		
Я ставлю высокие амбициозные цели в своей работе		

Преимущества

- Работает! (Cao & Drasgow, 2019)
- Сокращает время опросника

Ограничения

- Вынужденный выбор раздражает участников
- Есть трудности с подсчётом результатов (ипсатизация)

Снижение возможностей и интенций к с-ж ответами

8. Subtle (неочевидные) вопросы

Вопросы с неявным содержанием (оцениваемый конструкт не сразу ясен)

16PF старой версии

Я бы предпочёл временами жить в доме, который находится в глухих лесах

MMPI 2.0

Я переступаю через стыки на плитке, когда иду по улице

CPI 2.0

Я предпочитаю ванну, а не душ

Преимущества

- Людям интересно и нравится («Тест проникает в душу как психолог»).
- Неплохо защищают от социальной желательности

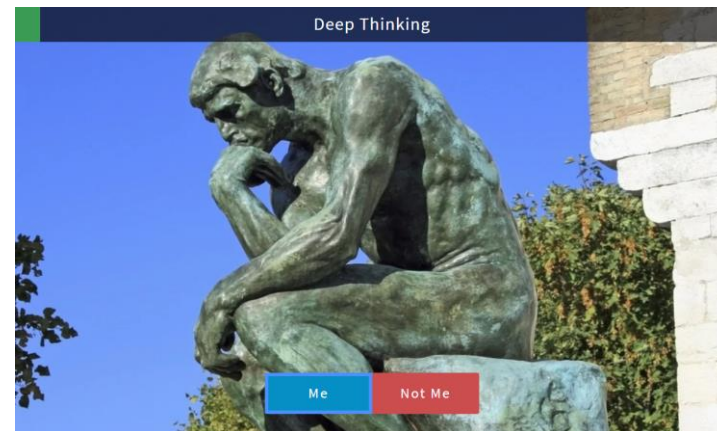
Ограничения

- Редко про рабочий контекст => части людей не нравится
- Больше возможностей для трактовок (Hogan, 1987) => нужно больше вопросов для точной оценки => удлиняет опросник

Снижение возможностей и интенций к с-ж ответами

9. «Визуальные» форматы вопросов

С картинками обманывать труднее, чем со словами



Преимущества

- Провайдеры говорят, что работает 😊

Ограничения

- Участникам нравится меньше – меньше связано с работой
- Пока слишком мало доказательств, что работает

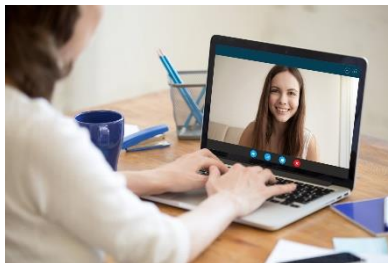
Снижение возможностей и интенций к с-ж ответами

10. Иной способ подсчёта данных + ИИ

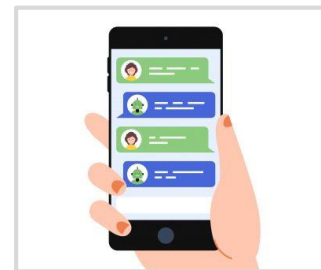
Игры



Видеоинтервью (Echo)



Чатботы и голос





ЭКОПСИ КОНСАЛТИНГ

Обман в тестах способностей и знаний

Как люди обманывают тесты способностей и знаний?

Как люди обманывают тесты?

Списывают

Заполняют совместно с кем-то

**Осуществляют подмену
(заполняет кто-то другой)**

Научаются проходить тесты

**Случайно угадывают правильные
ответы**

Как работают с обманом в тестах?

**1. Снижение
возможностей и
интенций к обману**

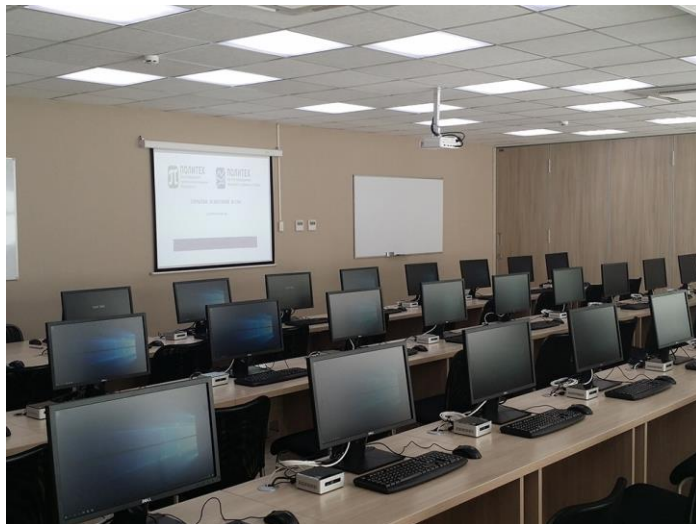
**2. Выявление
обмана**

Компьютеризированные тесты

1. Банк заданий (X2 минимум, оптимально X5 и выше в случае тестирования более 1 000 человек в год).
2. Перемешивание заданий друг с другом.
3. Перемешивание вариантов ответов друг с другом.

Контроль за заполнением

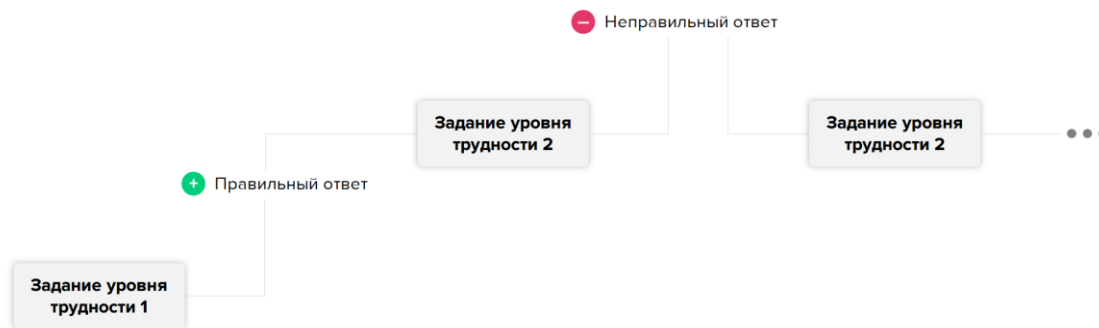
Очный контроль



Дистанционный контроль (прокторинг)



Адаптивные тесты



Адаптивность также сокращает длительность тестирования на 20–60%.

Читайте статью «Тесты способностей: насколько связаны с эффективностью, оценивают ли интеллект и как их вообще применять»:
https://digital.ecopsy.ru/blog/aptitude_tests_recommendations

Очный ретест (верифицирующее тестирование)



Участники перепроходят тесты очно. Могут использоваться сокращенные версии тестов.

Индексы списывания и угадывания

**1. Непитичные
паттерны ответов**

**2. Схожесть
паттерна ответов
разных участников**

**3. Нетипичное время
ответов**

Общие рекомендации

Тесты, которые не опубликованы в открытом виде
(иначе списуют)

Тесты обновлялись последний раз три и менее года
назад (популярные тесты уходят в сеть)

Максимально прозрачная процедура
(информирование, примеры заданий)

Тестирование под контролем везде, где это
возможно (очный контроль / прокторинг)

Что еще почитать?

1. Осин Е.Н. (2011) Проблема социальной желательности в исследованиях личностного потенциала. Ссылка: <https://psy.hse.ru/data/2012/08/28/1242770673/%D0%9E%D1%81%D0%B8%D0%BD%202011.pdf>
2. Переоценённые люди: В каких ситуациях можно назначать повторное тестирование сотрудников? *Блог Digital Assessment ЭКОПСИ*. Ссылка: <https://digital.ecopsy.ru/blog/retesting>

