

ЧЕК-ЛИСТ ДЛЯ ЭКСПРЕСС ОЦЕНКИ СИСТЕМЫ ПОДБОРА ПЕРСОНАЛА

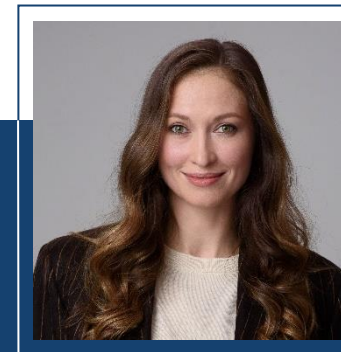


Пожалуйста, ответьте на вопросы ниже. Каждый положительный ответ равен 1 баллу.

№	Критерий	Да	Нет
1	Нанимающие руководители не могут структурировать требования к кандидатам		
2	Часто у нас недостаточно откликов на вакансию для организации конкурсного отбора		
3	Наши вакансии не закрываются по 3 месяца и дольше		
4	На вакансию часто откликаются нерелевантные кандидаты, которые не соответствуют требованиям вакансии		
5	После первичного отсева на интервью приходят «слабые» кандидаты		
6	Мы приглашаем на интервью всех откликнувшихся кандидатов и не используем инструменты отсева, потому что это долго и дорого		
7	С каждым кандидатом мы проводим минимум 3 интервью		
8	Кандидаты часто отказываются от оффера до выхода к нам на работу или сразу после интервью с нанимающим руководителем		
9	Наши нанимающие руководители долго принимают решения о найме, из-за чего мы теряем сильных кандидатов		
10	У нас нет единого подхода к отбору - наши нанимающие руководители проводят интервью каждый по своему шаблону и принимает решение о найме, исходя из субъективных критериев		
11	Выбранные кандидаты часто не оправдывают наших ожиданий		
12	Больше половины новых сотрудников увольняются в первый месяц работы		
13	Более трети новых сотрудников не проходят испытательный срок		

Если сумма набранных баллов 5 и более, рекомендуем проанализировать систему и навыки участников процесса подбора на потребность в улучшении.

Контакты для связи:



**Сафонова
Ирина**

директор проектов
практики «Работа
с талантами», ЭКОПСИ

safonova@ecopsy.ru

+7 (916) 901-68-23